

省スペースで高機能 新「レイン坊」シリーズ
RV-iXI 新聞自動包装機[縦型]

圧倒的な処理速度と
 スムーズな投入感にこだわった包装機

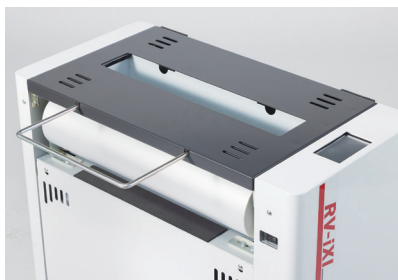


特長

FEATURES

スピードアップ&スムーズな投入感

処理速度が前機種比10%UP。
 投入口もサイズアップ&形状改良して、
 新聞がより投入しやすくなりました。



新聞の取り出しやすさが向上

包装された新聞が積載部(ホッパー)に揃って
 出てくるため、取り出す際の揃え直しが不要に。
 さらに、地面からホッパーまでの高さが
 70mmにアップ。手を入れやすくなったことで、
 スムーズな取り出しが可能になりました。



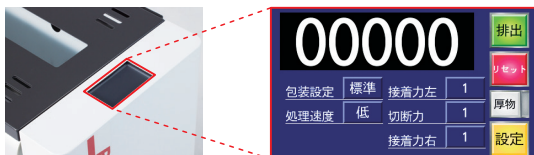
余白の縮小でフィルム消費量を節約

前機種に比べ、1梱包当たりのフィルム消費量が
 低減。同一のフィルムロールを使用した場合、
 約100パック多く包装可能に。



使いやすい見やすいディスプレイ

見やすいLCD採用のスイッチパネル搭載。
 「処理速度」も「厚物」もワンタッチで切り替え。



IoT見守り機能を搭載

機器のヘルスチェックを定期的に行うことにより、
 快適な作業パフォーマンスを維持します。



機器の状態を
 常にチェック



レイン坊 RV-iXI 仕様

RV-iXI	
適合フィルム	高密度ポリエチレンフィルム(HDPE) / 適合厚み0.007~0.011mm / ※厚みによりスピードは変わります (基本は当社標準品 6μ、7μとする) 外径最大125mm / 紙管幅490~520mm / 紙管内径38mm / ※静電気を帯びていないもの
適合用紙	大きさ275×410mm
対応紙厚	標準シート:最大32ページ5部相当(15mm以下) / 幅広シート:最大32ページ8部相当(23mm以下) / 厚み:最小8ページ相当
処理速度	高速最大90部/分 中速最大85部/分 低速最大75部/分 ※処理速度は条件によって変動します
外形寸法	収納時:幅670×奥行384×高さ950mm 使用時:幅670×奥行687×高さ950mm 上部テーブル最大開き時:幅670×奥行445×高さ1,288mm
重量	64kg(フィルムロールは含まず)
電源	AC100V 50/60Hz
消費電力	連続投入時575W / エコモード300W
電流	最大6A
予熱時間	約3分(環境温度によって異なります)

製品に関する詳細は
 ↓こちらから↓



RV-iXIs 新聞自動包装機[横型]

高い処理能力と
作業しやすさを両立
新しい横型包装機

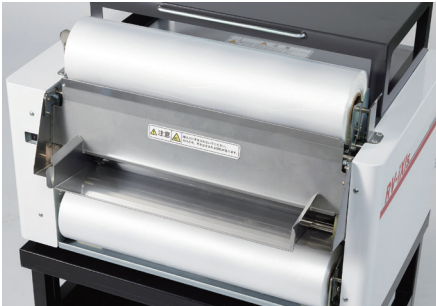


特長

FEATURES

処理能力の改善

内部構造の変更により、従来機より挿入する力が軽減されました。処理速度もアップし、高速最大90部/分のパック作業が可能です。



IoT見守り機能を搭載

機器のヘルスチェックを定期的に行い、快適な作業パフォーマンスを維持します。営業担当者にお客様の機器情報が届くため、機器の不具合を見逃しません。



機器の状態を
常にチェック

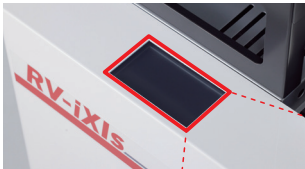


静かで仕上がりもキレイ

機構の刷新で音ストレスも軽減、パックの仕上がりもよりキレイになりました。

見やすくなったディスプレイ

見やすいLCD採用のスイッチパネル搭載。「処理速度」も「厚物」もワンタッチで切り替え。



レイン坊 RV-iXIs仕様

RV-iXIs	
適合フィルム	高密度ポリエチレンフィルム (HDPE) / 適合厚み0.007~0.011mm / ※厚みによりスピードは変わります (基本は当社標準品 6μ、7μとする) / 外径最大125mm / 紙管幅490~520mm / 紙管内径38mm / ※静電気をおびていないもの
適合用紙	大きさ275×410mm
対応紙厚	標準シート: 最大32ページ5部相当 (15mm以下) / 幅広シート: 最大32ページ8部相当 (23mm以下) / 厚み: 最小4ページ相当
処理速度	高速最大90部/分 中速最大75部/分 低速最大70部/分 ※処理速度は条件によって変動します
外形寸法	本体 収納時: 幅675×奥行600×高さ472mm / 使用時: 幅675×奥行600×高さ472mm
	架台 収納時: 幅660×奥行445×高さ655mm / 使用時: 幅660×奥行822.5×高さ655mm
重量	45kg (フィルムロールは含まず) / 内容 [本体: 40kg / 投入ガイド: 1.5kg] + 架台20kg / 新聞載台: 3.5kg
電源	AC100V 50/60Hz
消費電力	連続投入時575W / エコモード300W
電流	最大6A
予熱時間	約3分 (環境温度によって異なります)

製品に関する詳細は
↓こちらから↓

